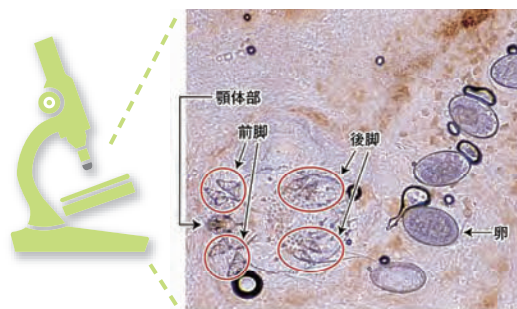


## Q6. | 疥癬に必要な検査は？

### A6. | 顕微鏡検査やダーモスコピー検査を行います。

顕微鏡やダーモスコピー検査でヒゼンダニを確認できれば診断が確定します。

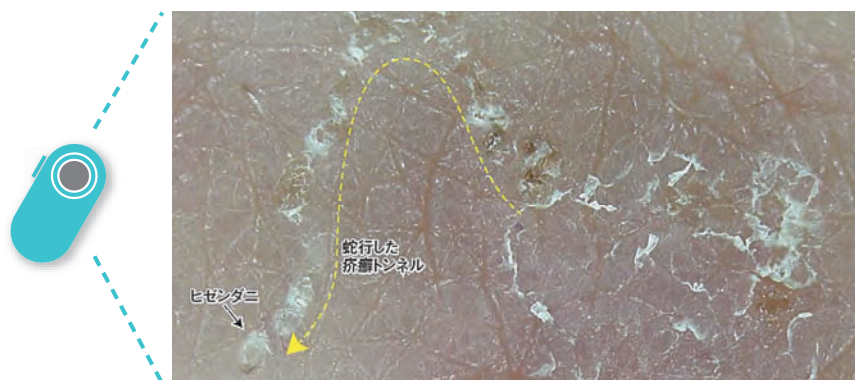
顕微鏡検査では、症状がある部位からピンセットやハサミを使って皮膚を一部取り、顕微鏡で観察します。ダーモスコピー検査ではダーモスコップ（10倍程度拡大できる虫メガネ）で皮膚を拡大してヒゼンダニを探します。血液検査では疥癬を診断できません。



顕微鏡で見たヒゼンダニ



顕微鏡像(100倍)



ダーモスコップで見たヒゼンダニ(10倍)